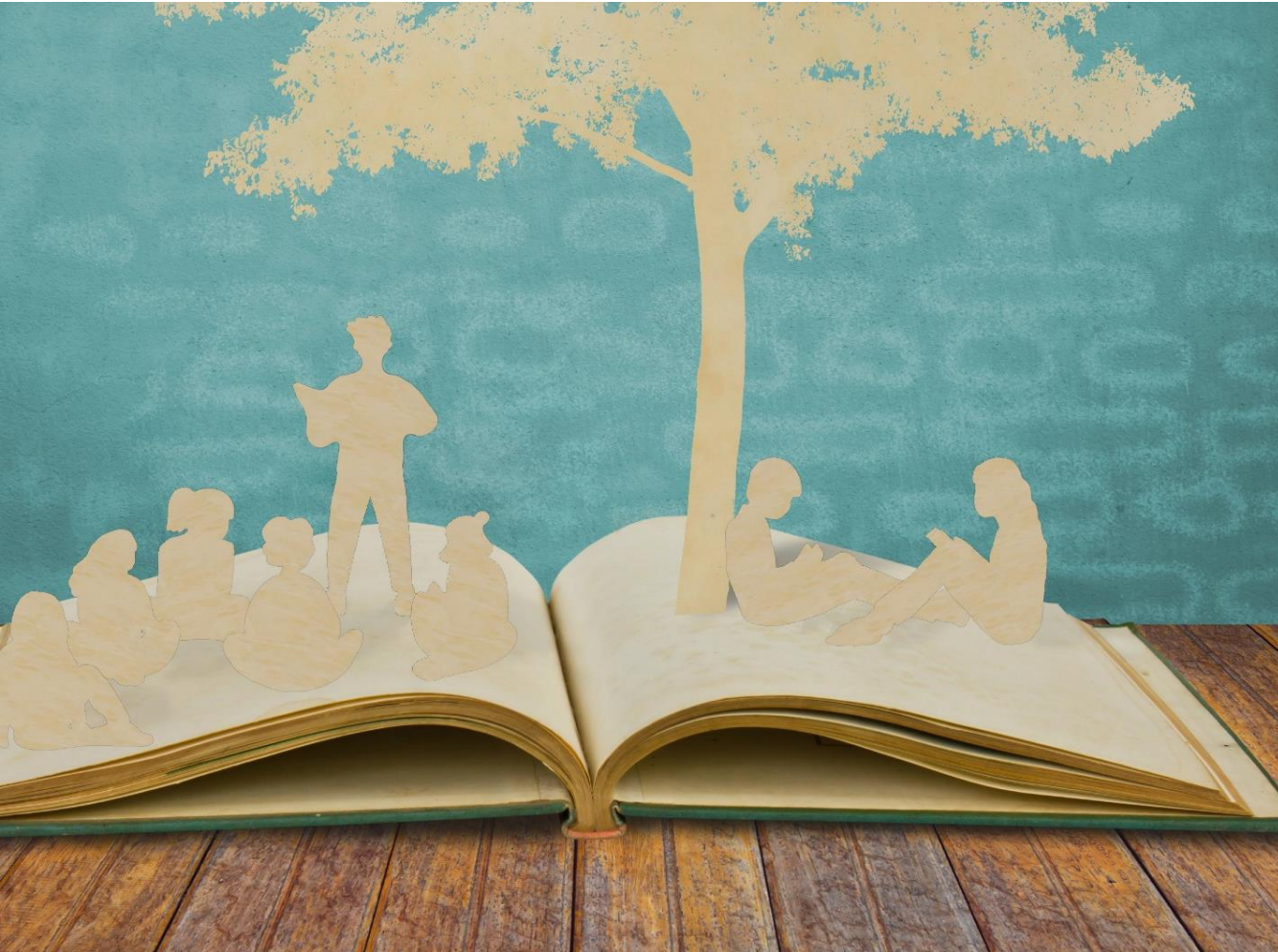




RÉGION ACADÉMIQUE
ÎLE-DE-FRANCE

*Liberté
Égalité
Fraternité*



JIAPD 2022 - Atelier

#NifNaf

Joanna Marques -Atelier Canopé 94
Crystel Junca-Alfonso – Atelier Canopé 91



📍 **Atelier Canopé 94**
Ouvre demain à 9h00

👤 **Bonjour Joanna**
Mon compte

🔍 ? 🛒 2 🔍

- S'informer & enseigner ▾
- Se former & être accompagné ▾
- Éducation & Société ▾
- Arts, culture & patrimoine ▾
- Actualités & Agenda ▾

MON COMPTE

→ MA BIBLIOTHÈQUE

→ ATTRIBUER LES LICENCES

→ MON AGENDA

→ PROGRAMMATION NATIONALE

MES COMMANDES & DEMANDES D'ACHAT

→ Mes commandes

→ Demandes d'achat

MON SAV

MON AGENDA

le 12 mai 2022	Représentations graphiques de textes littéraires Formation
le 8 décembre 2021	La BD numérique au service du photo-récit Formation 1 document disponible
le 9 novembre 2021	Écritures collaboratives Formation 1 document disponible
le 13 octobre 2021	Des jeux de société pour sensibiliser les élèves aux stéréotypes sous toutes leurs formes Formation

Savez-vous ce qu'est un #NifNaf ?

Savez-vous ce qu'est un #NifNaf ?



 FIGARO OUI
FIGARO NON

**Réponses à la question
de mercredi :**

Protocole sanitaire :
approuvez-vous
la grève des enseignants
prévue jeudi ?

OUI
53%

NON
47%

TOTAL DE VOTANTS : 318 635

**Votez aujourd'hui
sur lefigaro.fr**

Passé vaccinal : êtes-vous
favorable au contrôle
des pièces d'identité
par les restaurateurs ?



SOI
nis
plo
tre
co:
ve:
cif
da
lai:
tar
va:
tai
éta
Pa
tin
ris
se
co:
C'e
mi
mi
Au



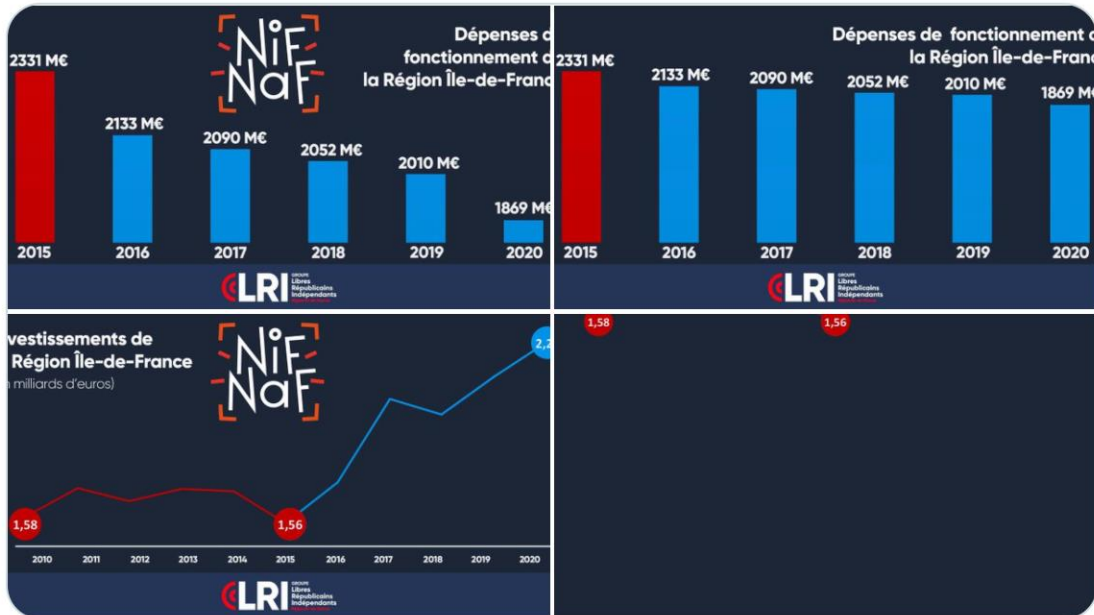
Julien Guillot @julienguillot · 17 déc. 2019

Quand on représente les données graphiquement, on doit respecter quelques règles comme le zéro par exemple.

Interdit de tronquer l'axe !

Je me suis permis de corriger vos graphiques parce qu'ils étaient ni faits ni à faire #nifnaf

Ne me remerciez pas



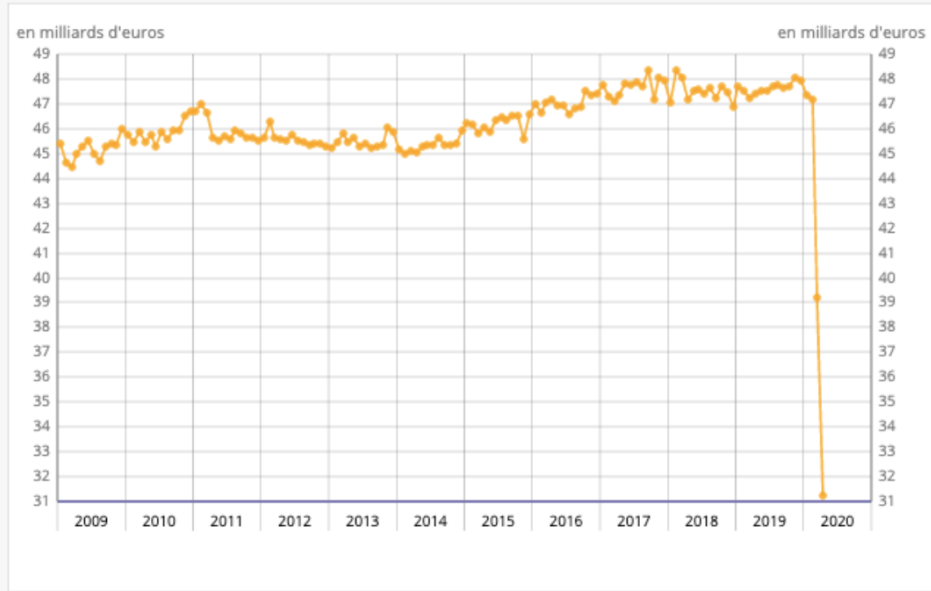
https://twitter.com/julienguillot/status/1206886836322406401?s=20&t=0E4Mcl-5o_38Bt3E8ySaQ



Raphaël Bloch @Raph_Bloch · 29 mai 2020

L'effet de 2 mois de confinement sur la consommation 🇫🇷: -35%
insee.fr/fr/statistique...

La consommation totale de biens



Source : Insee

https://twitter.com/herve_brunet/status/126634181739981619



Hervé Brunet @herve_brunet · 29 mai 2020

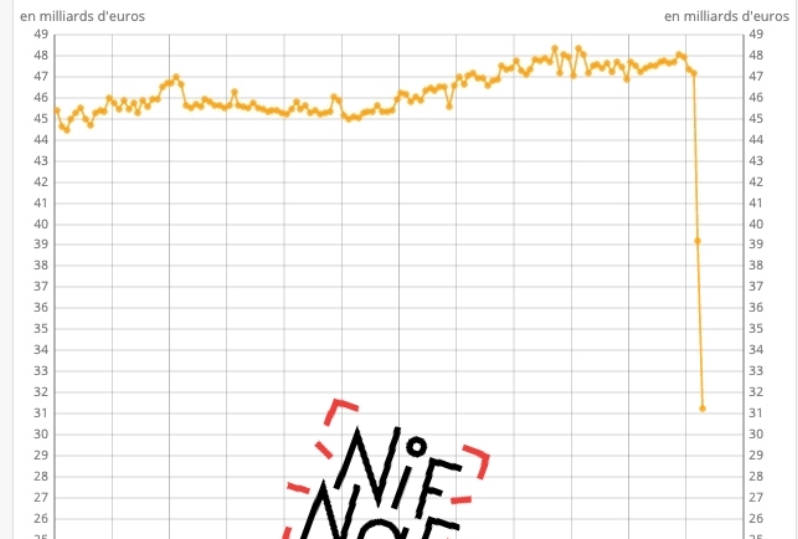
Chers @Bloch_R et @InseeFr, voici le graphique corrigé, avec un axe des ordonnées qui commence à 0.

Bonne journée !

#nifnaf

@Jul_Dum @CherineB2 @Helstin @atco_edu @OBanus @franckbodin @emmanuel_vaslin j'ai trop galéré à retoucher ça avec @photofiltre 🙄

La consommation totale de biens



Voir :
<https://mathix.org/linux/categorie/travail-sur-erreur>

<https://mathix.org/linux/archives/16744>

AVEZ-VOUS VU L'ERREUR? QUAND LE FIGARO PARLE DE LA GRÈVE DES ENSEIGNANTS.

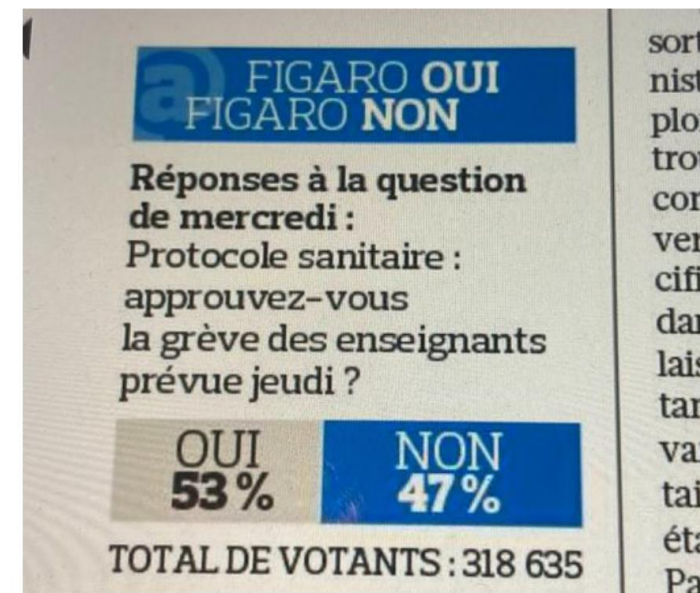
13 janvier 2022 par Arnaud Durand

3eme 4eme 5eme Cycle 4 Travail sur l'erreur

Bonjour à tous!

Voilà en ce jour de grève une bien curieuse manière de représenter les données faites par le Figaro.

Outre cette erreur que l'on peut faire détecter par les élèves, on peut aussi les questionner sur le nombre personnes qui ont dit oui et celles qui ont dit non. C'est à destination des élèves de Cycle 4 sur les pourcentages et représentation de données.



Atelier pratique

A partir du corpus proposé :

- Identifiez, nommez l'erreur ou le biais sur chaque graphique
- Proposez des manières de corriger les graphiques en classe.
- Prévoir qui présentera les propositions du groupe en plénière.

Analyser les types d'erreurs : des ressources

☰ CONSTITUER ET ANALYSER UN CORPUS DE GRAPHIQUES BIAISÉS OU ERRONÉS VUS DANS LES MÉDIAS

Constituer et analyser un corpus de graphiques biaisés ou erronés vus dans les médias



☰ **Difficulté :** pas de problématique particulière

☰ **Utilisateurs :** enseignants 2nd degré

☰ **Niveau scolaire :** Cycle 3, Cycle 4

[https://atelier-canope-94.canoprof.fr/eleve/Animations/Constituer un corpus de graphiques biaisés ou erronés/](https://atelier-canope-94.canoprof.fr/eleve/Animations/Constituer_un_corpus_de_graphiques_biaisés_ou_erronés/)

☰ SAVOIR DÉTECTER LES INFOX BASÉES SUR LA MANIPULATIONS DES IMAGES (2/2)



☰ **Difficulté :** pas de problématiques particulière

☰ **Utilisateurs :** enseignants 1^{er} et 2nd degrés

☰ **Niveau scolaire :** collège – lycée

☰ **Lien :** <https://occitanie-canope.canoprof.fr/eleve/culture-numerique/education-numerique-internet-responsable>

[https://continuite-pedago.canoprof.fr/eleve/Fiches Pratiques ressources outils enseignants/Savoir detecter infox manipulation images 02/](https://continuite-pedago.canoprof.fr/eleve/Fiches_Pratiques_ressources_outils_enseignants/Savoir_detecter_infox_manipulation_images_02/)

Corriger des graphiques erronés

☰ CORRIGER UN GRAPHIQUE BIAISÉ OU ERRONÉ VU DANS LES MÉDIAS

Corriger un graphique biaisé ou erroné vu dans les médias



Difficulté : pas de problématique particulière



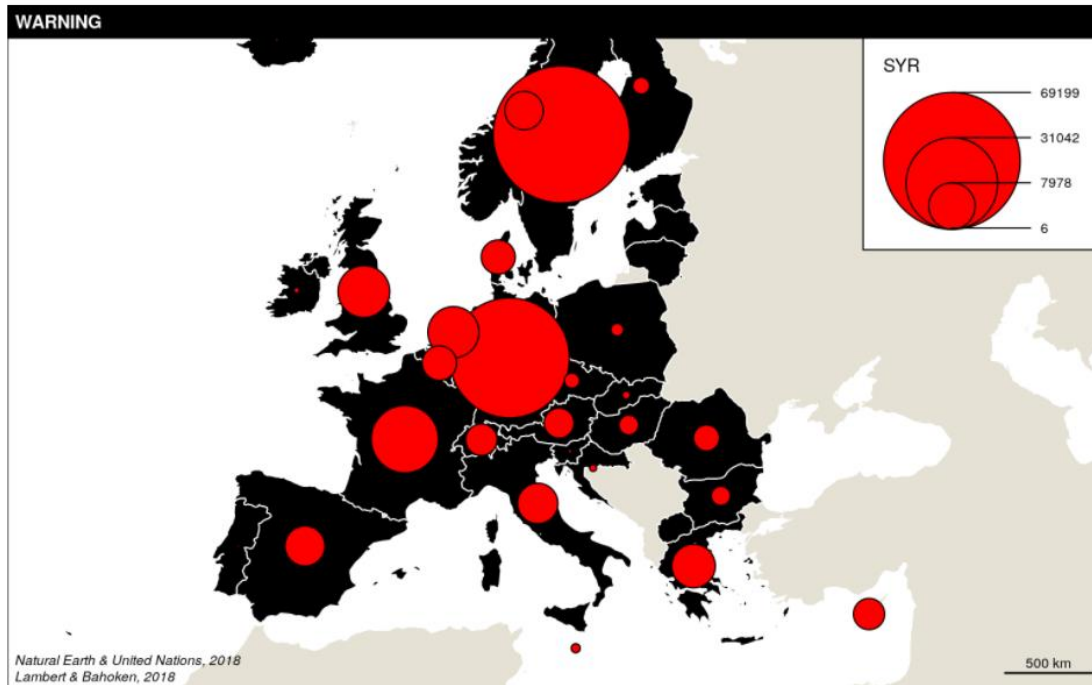
Utilisateurs : enseignants 2nd degré



Niveau scolaire : Cycle 3, Cycle 4

https://atelier-canope-94.canoprof.fr/eleve/Animations/Corriger_un_graphique_biaise_ou_errone@9/

Savoir lire des graphiques



Source : [Françoise Bahoken et Nicolas Lambert](#), 12 décembre 2018.

<https://ababsurdo.fr/blog/20211227-se-tromper-avec-les-graphiques/> et <https://neocarto.github.io/syrians/>

Vidéo « Méfiez-vous des cartes, pas des migrants » : https://www.youtube.com/watch?v=RDwn5Qzq6Fc&feature=emb_logo