



**PLAY**  
INTERNATIONAL



**PLAY**  
INTERNATIONAL



**PLAY**  
INTERNATIONAL



**PLAY**  
INTERNATIONAL



**PLAY**  
INTERNATIONAL



**PLAY**  
INTERNATIONAL



**PLAY**  
INTERNATIONAL



**PLAY**  
INTERNATIONAL



**PLAY**  
INTERNATIONAL



**PLAY**  
INTERNATIONAL



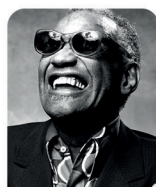
**Mimie Mathy**

**Métier :** Actrice, humoriste  
**Handicap :** Nanisme  
**Conséquences possibles :** Difficultés d'apprentissage, discriminations, fatigue, isolement  
**Compensations possibles :** Environnement aménagé, aménagements du matériel



**Leonardo Di Caprio**

**Métier :** Acteur  
**Handicap :** TOC  
**Conséquences possibles :** Difficultés de concentration, organisation personnelle perturbée  
**Compensations possibles :** Éviter les situations de stress, aménagement des horaires, aide ou accompagnement



**Ray Charles**

**Métier :** Musicien, chanteur  
**Handicap :** Aveugle  
**Conséquences possibles :** Difficultés à communiquer, fatigue, isolement, perte de repères  
**Compensations possibles :** Environnement aménagé, braille, aide ou accompagnement  
**Remarques :** Aveugle depuis l'âge de 7 ans



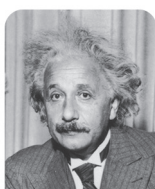
**Edith Piaf**

**Métier :** Chanteuse  
**Handicap :** Maladie des articulations  
**Conséquences possibles :** Isolement, mobilité réduite  
**Compensations possibles :** Environnement aménagé, traitement médical adapté, aide ou accompagnement



**Grand Corps Malade**

**Métier :** Chanteur / Acteur  
**Handicap :** Paralyse (tetraplegie)  
**Conséquences possibles :** Isolement, faible dextérité, mobilité réduite  
**Compensations possibles :** Environnement aménagé, aide ou accompagnement, fauteuil roulant, canne ou béquille, kinésithérapie  
**Remarques :** Fracture des vertèbres suite à un plongeon



**Albert Einstein**

**Métier :** Physicien  
**Handicap :** Dyslexie  
**Conséquences possibles :** Difficulté d'apprentissage, difficulté de concentration, organisation personnelle perturbée, communication impactée  
**Compensations possibles :** Outils mnémotechniques, éviter les situations de stress, encadrement adapté, accompagnement personnalisé



**Ludwig van Beethoven**

**Métier :** Musicien  
**Handicap :** Sourd  
**Conséquences possibles :** Difficultés à communiquer, fatigue, isolement, perte de repères  
**Compensations possibles :** Lecture labiale, langue des signes, prothèse auditive



**Agatha Christie**

**Métier :** Écrivaine  
**Handicap :** Dyslexie  
**Conséquences possibles :** Difficultés d'apprentissage, difficulté de concentration, organisation personnelle perturbée, difficultés à communiquer  
**Compensations possibles :** Outils mnémotechniques, aménagement des horaires, aide ou accompagnement



**Lil Wayne**

**Métier :** Chanteur, producteur  
**Handicap :** Épilepsie  
**Conséquences possibles :** Isolement, troubles de la mémoire, crises incapacitantes  
**Compensations possibles :** Traitement médical adapté, opération chirurgicale selon les cas



**Pascal Duquenne**

**Métier :** Acteur  
**Handicap :** Trisomie 21 (syndrome de Down)  
**Conséquences possibles :** Difficultés d'apprentissage, isolement  
**Compensations possibles :** Environnement aménagé, aide ou accompagnement



**PLAY**  
INTERNATIONAL



**PLAY**  
INTERNATIONAL



**PLAY**  
INTERNATIONAL



**PLAY**  
INTERNATIONAL



**PLAY**  
INTERNATIONAL



**PLAY**  
INTERNATIONAL



**PLAY**  
INTERNATIONAL



**PLAY**  
INTERNATIONAL



**PLAY**  
INTERNATIONAL



**PLAY**  
INTERNATIONAL



**Aaron Fotheringham**

**Métier :** Sportif

**Handicap :** Paralyse (des membres inférieurs)

**Conséquences possibles :** Isolement, mobilité réduite

**Compensations possibles :**

Fauteuil roulant, environnement aménagé

**Remarques :** Spina bifida, rider en fauteuil roulant



**Basshunter**

**Métier :** Chanteur / DJ

**Handicap :** Syndrome Gilles de la Tourette

**Conséquences possibles :** Difficulté de concentration, déficit de l'attention, fatigue

**Compensations possibles :**

Éviter les situations de stress, aménagement des horaires, aide ou accompagnement



**Amadou et Mariam**

**Métier :** Chanteurs

**Handicap :** Aveugles

**Conséquences possibles :** Difficultés à communiquer, fatigue, isolement, perte de repères

**Compensations**

**possibles :** Environnement aménagé, braille, aide ou accompagnement



**Justin Timberlake**

**Métier :** Chanteur / acteur

**Handicap :** TOC et troubles de l'attention

**Conséquences possibles :** Difficulté de concentration, organisation personnelle perturbée, isolement, difficultés relationnelles

**Compensations possibles :**

Éviter les situations de stress, aménagement horaire, aide ou accompagnement



**Jamel Debbouze**

**Métier :** Humoriste, acteur

**Handicap :** Paralyse (bras droit)

**Conséquences possibles :** Isolement, faible dextérité

**Compensations possibles :** Environnement aménagé, aménagements du matériel

**Remarques :** Accident à 15 ans

Métier



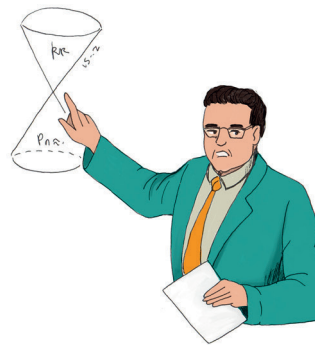
**Musicien.ne**

Métier



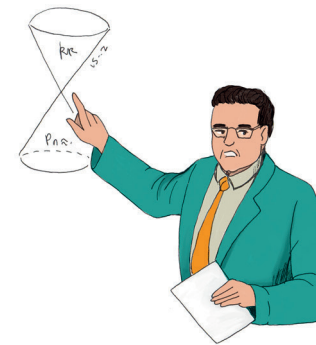
**Musicien.ne**

Métier

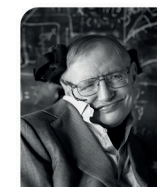


**Physicien.ne**

Métier



**Physicien.ne**



**Stephen Hawking**

**Métier :** Physicien

**Handicap :** Paralyse (tetraplégie)

**Conséquences possibles :** Isolement, faible dextérité, mobilité réduite

**Compensations possibles :** Environnement aménagé, aide ou accompagnement, fauteuil roulant, assistance respiratoire

**Remarques :** Maladie de Charcot



Métier



**Humoriste**

Métier



**Chanteur.euse  
(ou Dj)**

Métier



**Chanteur.euse  
(ou Dj)**

Métier



**Chanteur.euse  
(ou Dj)**

Métier



**Chanteur.euse  
(ou Dj)**

Métier



**Chanteur.euse  
(ou Dj)**

Métier



**Chanteur.euse  
(ou Dj)**

Métier



**Acteur.trice**

Métier



**Acteur.trice**

Métier



**Acteur.trice**



**PLAY**  
INTERNATIONAL

**PLAY**  
INTERNATIONAL

**PLAY**  
INTERNATIONAL

**PLAY**  
INTERNATIONAL

**PLAY**  
INTERNATIONAL

**PLAY**  
INTERNATIONAL

**PLAY**  
INTERNATIONAL

**PLAY**  
INTERNATIONAL

**PLAY**  
INTERNATIONAL

**PLAY**  
INTERNATIONAL

Métier



**Sportif.ve**  
**Métiernel.le**

Métier



**Ecrivain.e**

Handicap



**Nanisme**

Personne de petite taille

Handicap



**Sourd.e**

Personne qui n'entend pas  
ou peu

Handicap



**Trisomie 21**

(syndrome de Down)  
Personne qui a un retard  
mental

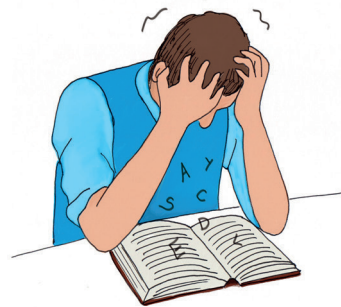
Handicap



**Maladie des  
articulations**

Maladie qui déforme  
et détruit les articulations

Handicap



**Dyslexie**

Personne qui confond  
les lettres

Handicap



**Dyslexie**

Personne qui confond  
les lettres

Handicap



**Paralysie**

Personne qui ne peut pas  
bouger une partie de son  
corps

Handicap



**Paralysie**

Personne qui ne peut pas  
bouger une partie de son  
corps





**PLAY**  
INTERNATIONAL

**PLAY**  
INTERNATIONAL

**PLAY**  
INTERNATIONAL

**PLAY**  
INTERNATIONAL

**PLAY**  
INTERNATIONAL

**PLAY**  
INTERNATIONAL

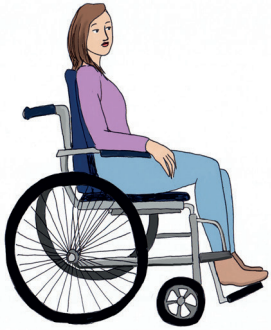
**PLAY**  
INTERNATIONAL

**PLAY**  
INTERNATIONAL

**PLAY**  
INTERNATIONAL

**PLAY**  
INTERNATIONAL

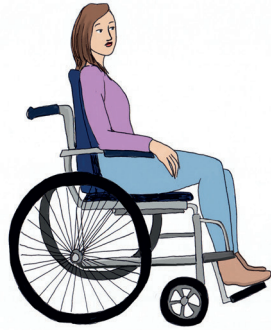
Handicap



## Paralysie

Personne qui ne peut pas bouger une partie de son corps

Handicap



## Paralysie

Personne qui ne peut pas bouger une partie de son corps

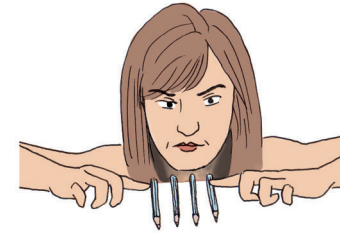
Handicap



## Épilepsie

Personne qui a comme des crises électriques au cerveau

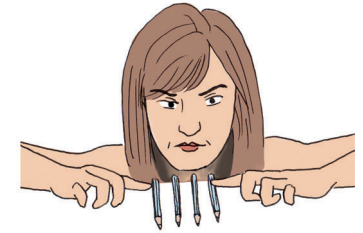
Handicap



## TOC

Personne qui a des obsessions (TOC = troubles obsessionnels compulsifs)

Handicap



## TOC

Personne qui souffre de troubles obsessionnels compulsifs

Handicap



## Aveugle

Déficiência ou cécité visuelle :  
Personne qui ne voit pas ou peu

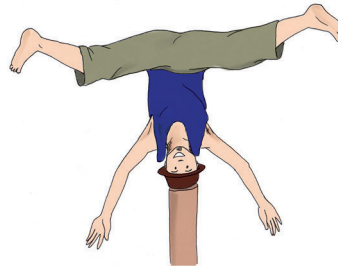
Handicap



## Aveugle

Déficiência ou cécité visuelle :  
Personne qui ne voit pas ou peu

Handicap



## Troubles de l'attention

Difficultés à se concentrer

Handicap



## Syndrome de la Tourette

Personne qui a des tics moteurs et verbaux (comme dire des insultes à répétition)

Conséquence possible



## Faible dextérité



**PLAY**  
INTERNATIONAL



**PLAY**  
INTERNATIONAL



**PLAY**  
INTERNATIONAL



**PLAY**  
INTERNATIONAL



**PLAY**  
INTERNATIONAL



**PLAY**  
INTERNATIONAL



**PLAY**  
INTERNATIONAL



**PLAY**  
INTERNATIONAL



**PLAY**  
INTERNATIONAL



**PLAY**  
INTERNATIONAL

Conséquence possible



**Faible dextérité**

Conséquence possible



**Difficulté de concentration**

Conséquence possible



**Difficulté de concentration**

Conséquence possible



**Difficulté de concentration**

Conséquence possible



**Difficulté de concentration**

Conséquence possible



**Difficulté de concentration**

Conséquence possible



**Organisation personnelle perturbée**

Conséquence possible



**Organisation personnelle perturbée**

Conséquence possible



**Organisation personnelle perturbée**

Conséquence possible



**Organisation personnelle perturbée**



**PLAY**  
INTERNATIONAL



**PLAY**  
INTERNATIONAL



**PLAY**  
INTERNATIONAL



**PLAY**  
INTERNATIONAL



**PLAY**  
INTERNATIONAL



**PLAY**  
INTERNATIONAL



**PLAY**  
INTERNATIONAL



**PLAY**  
INTERNATIONAL

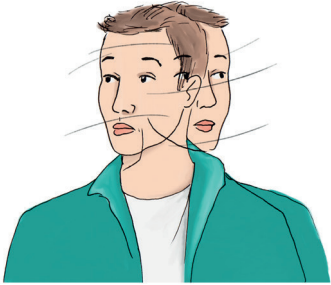


**PLAY**  
INTERNATIONAL



**PLAY**  
INTERNATIONAL

Conséquence possible



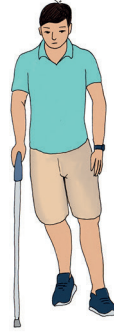
**Déficit de l'attention**

Conséquence possible



**Difficultés relationnelles**

Conséquence possible



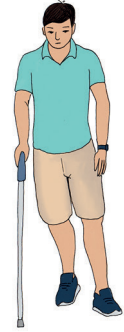
**Mobilité réduite**

Conséquence possible



**Mobilité réduite**

Conséquence possible



**Mobilité réduite**

Conséquence possible



**Mobilité réduite**

Conséquence possible



**Troubles de la mémoire**

Conséquence possible



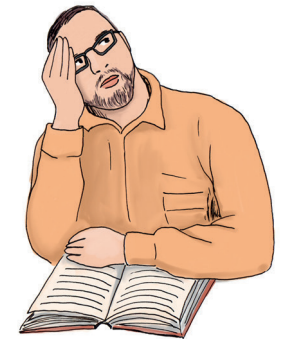
**Crises incapacitantes**

Conséquence possible



**Difficultés d'apprentissage**

Conséquence possible



**Difficultés d'apprentissage**



**PLAY**  
INTERNATIONAL



**PLAY**  
INTERNATIONAL



**PLAY**  
INTERNATIONAL



**PLAY**  
INTERNATIONAL



**PLAY**  
INTERNATIONAL



**PLAY**  
INTERNATIONAL



**PLAY**  
INTERNATIONAL



**PLAY**  
INTERNATIONAL

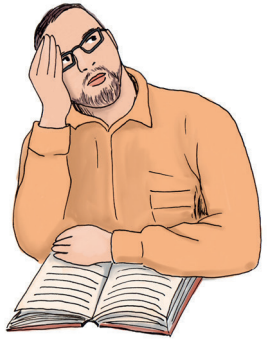


**PLAY**  
INTERNATIONAL



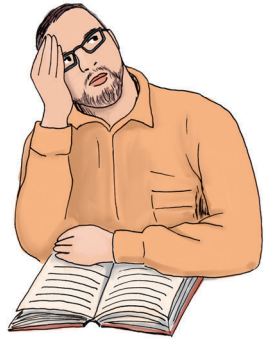
**PLAY**  
INTERNATIONAL

Conséquence possible



**Difficultés d'apprentissage**

Conséquence possible



**Difficultés d'apprentissage**

Conséquence possible



**Difficultés à communiquer**

Conséquence possible



**Difficultés à communiquer**

Conséquence possible



**Difficultés à communiquer**

Conséquence possible



**Difficultés à communiquer**

Conséquence possible



**Difficultés à communiquer**

Conséquence possible



**Fatigue**

Conséquence possible



**Fatigue**

Conséquence possible



**Fatigue**





**PLAY**  
INTERNATIONAL



**PLAY**  
INTERNATIONAL



**PLAY**  
INTERNATIONAL



**PLAY**  
INTERNATIONAL



**PLAY**  
INTERNATIONAL



**PLAY**  
INTERNATIONAL



**PLAY**  
INTERNATIONAL



**PLAY**  
INTERNATIONAL



**PLAY**  
INTERNATIONAL



**PLAY**  
INTERNATIONAL

Conséquence possible



**Fatigue**

Conséquence possible



**Fatigue**

Conséquence possible



**Isolement**

Conséquence possible



**Isolement**

Conséquence possible



**Isolement**

Conséquence possible



**Isolement**

Conséquence possible



**Isolement**

Conséquence possible



**Isolement**

Conséquence possible



**Isolement**

Conséquence possible



**Isolement**



Conséquence possible



**Isolement**

Conséquence possible



**Isolement**

Conséquence possible



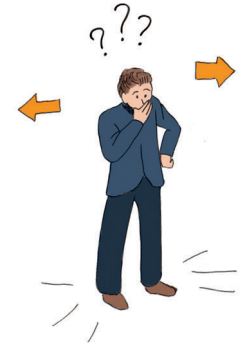
**Isolement**

Conséquence possible



**Isolement**

Conséquence possible



**Perte de repères**

Conséquence possible



**Perte de repères**

Conséquence possible



**Perte de repères**

Conséquence possible



**Faible dextérité**

Compensation



**Aide ou accompagnement**

Avoir des personnes qui peuvent nous écouter et nous aider

Compensation



**Aide ou accompagnement**

Avoir des personnes qui peuvent nous écouter et nous aider



**PLAY**  
INTERNATIONAL



**PLAY**  
INTERNATIONAL



**PLAY**  
INTERNATIONAL



**PLAY**  
INTERNATIONAL



**PLAY**  
INTERNATIONAL



**PLAY**  
INTERNATIONAL



**PLAY**  
INTERNATIONAL



**PLAY**  
INTERNATIONAL



**PLAY**  
INTERNATIONAL



**PLAY**  
INTERNATIONAL

Compensation



### **Aide ou accompagnement**

Avoir des personnes qui peuvent nous écouter et nous aider

Compensation



### **Aide ou accompagnement**

Avoir des personnes qui peuvent nous écouter et nous aider

Compensation



### **Aide ou accompagnement**

Avoir des personnes qui peuvent nous écouter et nous aider

Compensation



### **Aide ou accompagnement**

Avoir des personnes qui peuvent nous écouter et nous aider

Compensation



### **Aide ou accompagnement**

Avoir des personnes qui peuvent nous écouter et nous aider

Compensation



### **Aide ou accompagnement**

Avoir des personnes qui peuvent nous écouter et nous aider

Compensation



### **Aide ou accompagnement**

Avoir des personnes qui peuvent nous écouter et nous aider

Compensation



### **Aide ou accompagnement**

Avoir des personnes qui peuvent nous écouter et nous aider

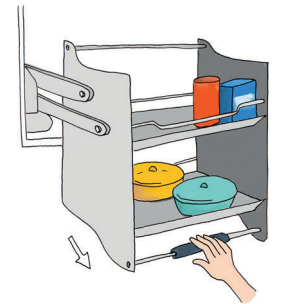
Compensation



### **Aide ou accompagnement**

Avoir des personnes qui peuvent nous écouter et nous aider

Compensation



### **Environnement aménagé**

Avoir des conditions pour vivre ou travailler plus facilement



**PLAY**  
INTERNATIONAL



**PLAY**  
INTERNATIONAL



**PLAY**  
INTERNATIONAL



**PLAY**  
INTERNATIONAL



**PLAY**  
INTERNATIONAL



**PLAY**  
INTERNATIONAL



**PLAY**  
INTERNATIONAL



**PLAY**  
INTERNATIONAL

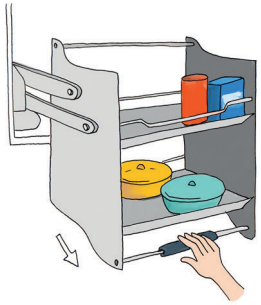


**PLAY**  
INTERNATIONAL



**PLAY**  
INTERNATIONAL

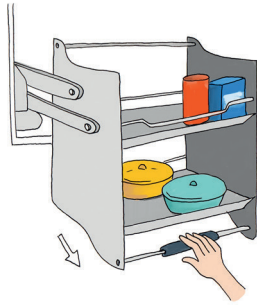
Compensation



### **Environnement aménagé**

Avoir des conditions pour vivre ou travailler plus facilement

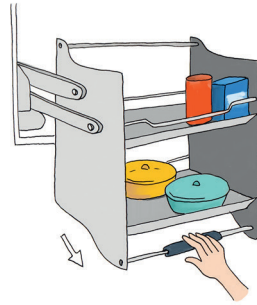
Compensation



### **Environnement aménagé**

Avoir des conditions pour vivre ou travailler plus facilement

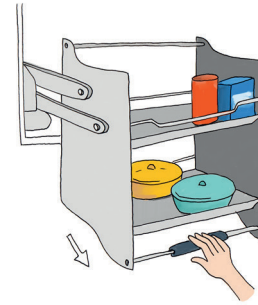
Compensation



### **Environnement aménagé**

Avoir des conditions pour vivre ou travailler plus facilement

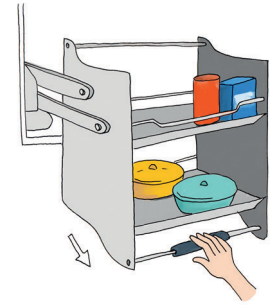
Compensation



### **Environnement aménagé**

Avoir des conditions pour vivre ou travailler plus facilement

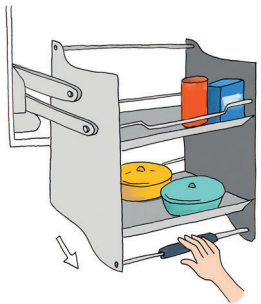
Compensation



### **Environnement aménagé**

Avoir des conditions pour vivre ou travailler plus facilement

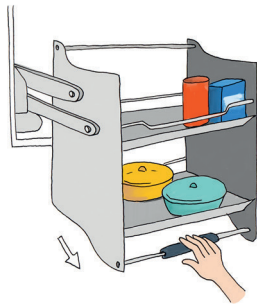
Compensation



### **Environnement aménagé**

Avoir des conditions pour vivre ou travailler plus facilement

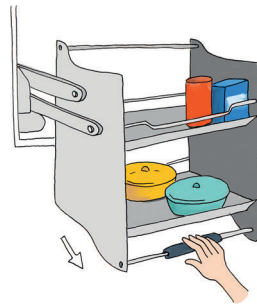
Compensation



### **Environnement aménagé**

Avoir des conditions pour vivre ou travailler plus facilement

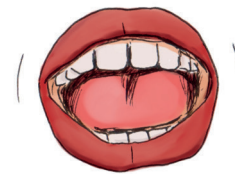
Compensation



### **Environnement aménagé**

Avoir des conditions pour vivre ou travailler plus facilement

Compensation



### **Lecture labiale**

Apprendre à lire sur les lèvres des gens

Compensation



### **Langue des signes**

Apprendre à communiquer en faisant des gestes





**PLAY**  
INTERNATIONAL



**PLAY**  
INTERNATIONAL



**PLAY**  
INTERNATIONAL



**PLAY**  
INTERNATIONAL



**PLAY**  
INTERNATIONAL



**PLAY**  
INTERNATIONAL



**PLAY**  
INTERNATIONAL



**PLAY**  
INTERNATIONAL

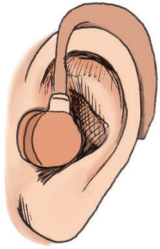


**PLAY**  
INTERNATIONAL



**PLAY**  
INTERNATIONAL

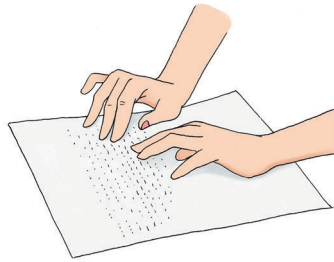
Compensation



### **Prothèse auditive**

Avoir un appareil qui permet d'entendre

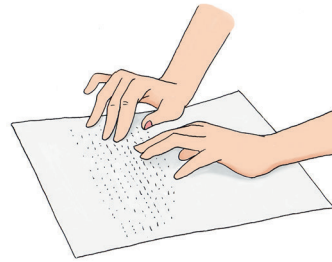
Compensation



### **Braille**

Un système d'écriture tactile à points à l'usage des personnes aveugles ou malvoyantes

Compensation



### **Braille**

Un système d'écriture tactile à points à l'usage des personnes aveugles ou malvoyantes

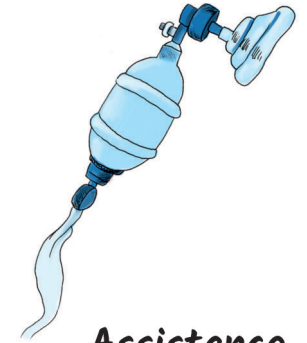
Compensation



### **Opération chirurgicale**

Être opéré pour améliorer ses conditions de vie

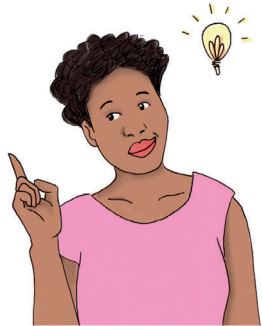
Compensation



### **Assistance respiratoire**

Avoir un système qui aide à respirer

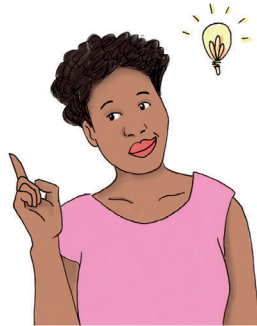
Compensation



### **Outils mnémotechniques**

Avoir des "trucs" pour mieux se souvenir

Compensation



### **Outils mnémotechniques**

Avoir des "trucs" pour mieux se souvenir

Compensation



### **Éviter les situations stressantes**

Bénéficier d'un environnement adouci, apaisé

Compensation



### **Éviter les situations stressantes**

Bénéficier d'un environnement adouci, apaisé

Compensation



### **Éviter les situations stressantes**

Bénéficier d'un environnement adouci, apaisé



**PLAY**  
INTERNATIONAL



**PLAY**  
INTERNATIONAL



**PLAY**  
INTERNATIONAL



**PLAY**  
INTERNATIONAL



**PLAY**  
INTERNATIONAL



**PLAY**  
INTERNATIONAL



**PLAY**  
INTERNATIONAL



**PLAY**  
INTERNATIONAL

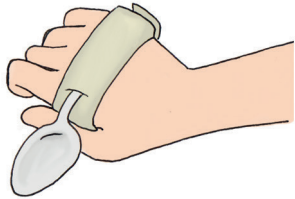


**PLAY**  
INTERNATIONAL



**PLAY**  
INTERNATIONAL

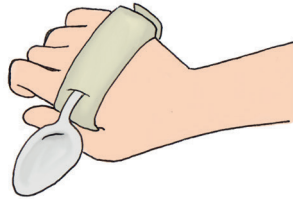
Compensation



### **Aménagement du matériel**

Avoir du matériel adapté  
à ses besoins

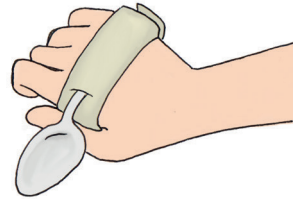
Compensation



### **Aménagement du matériel**

Avoir du matériel adapté  
à ses besoins

Compensation



### **Aménagement du matériel**

Avoir du matériel adapté  
à ses besoins

Compensation



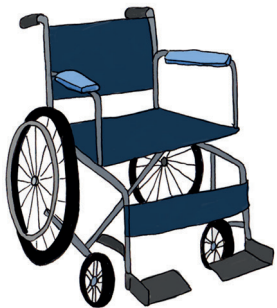
### **Fauteuil roulant**

Compensation



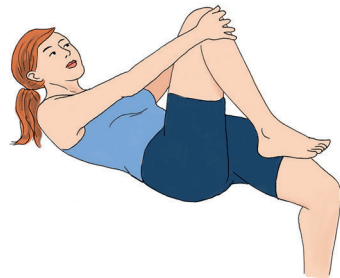
### **Fauteuil roulant**

Compensation



### **Fauteuil roulant**

Compensation



### **Kinésithérapie**

Faire des exercices avec un  
Métiernel pour recommencer  
à bouger normalement

Compensation



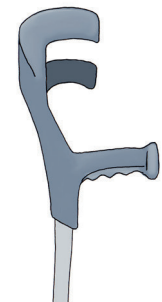
### **Traitement médical adapté**

Compensation



### **Traitement médical adapté**

Compensation



### **Canne ou béquille**



**PLAY**  
INTERNATIONAL



**PLAY**  
INTERNATIONAL



**PLAY**  
INTERNATIONAL



**PLAY**  
INTERNATIONAL



**PLAY**  
INTERNATIONAL



**PLAY**  
INTERNATIONAL



**PLAY**  
INTERNATIONAL



**PLAY**  
INTERNATIONAL



**PLAY**  
INTERNATIONAL



**PLAY**  
INTERNATIONAL

Compensation



### **Aménagement des horaires**

Avoir des heures de travail adaptées aux difficultés

Compensation



### **Aménagement des horaires**

Avoir des heures de travail adaptées aux difficultés

Compensation



### **Aménagement des horaires**

Avoir des heures de travail adaptées aux difficultés

Compensation



### **Aménagement des horaires**

Avoir des heures de travail adaptées aux difficultés

Compensation



### **Aménagement des horaires**

Avoir des heures de travail adaptées aux difficultés

Situation

Un animateur de colonie de vacances veut proposer une activité sportive, mais il n'a qu'un ballon de basket et un panier de basket à proposer.

Situation

Un animateur explique rapidement à l'oral les règles d'un jeu de société puis laisse les enfants se débrouiller. Que le meilleur gagne !

Situation

Il faut monter des escaliers pour entrer dans la classe : pas le choix !

Situation

Un professeur souhaite emmener sa classe à un concert.

Situation

On nous donne un exercice : on a 5 minutes pour lire un texte et dire ce qu'on a compris. Le texte est écrit en tout petit !



**PLAY**  
INTERNATIONAL



**PLAY**  
INTERNATIONAL



**PLAY**  
INTERNATIONAL



**PLAY**  
INTERNATIONAL



**PLAY**  
INTERNATIONAL



**PLAY**  
INTERNATIONAL



**PLAY**  
INTERNATIONAL



**PLAY**  
INTERNATIONAL



**PLAY**  
INTERNATIONAL



**PLAY**  
INTERNATIONAL

Situation

Un vieux pont pour piétons, qui passe au dessus d'une route pour éviter les voitures, a des trous et des bosses très inégales.

Situation

On organise une activité pour la classe en fin d'année : danse, course à pied ou saut à la perche.

Situation

Une entreprise cherche à recruter des employés en exigeant qu'ils soient très flexibles sur les horaires et qu'ils puissent être appelés au travail en étant prévenus quelques heures avant.

Situation

Jérémy habite loin de son école. Pour s'y rendre, il doit prendre un train ou un bus, puis le métro.

Situation

Le prix des médicaments a beaucoup augmenté cette année.

Situation

On peut obtenir plein de conseils personnalisés sur la gestion du stress sur le site [findustress.com](http://findustress.com) si on a une très bonne connexion internet.

Situation

Dans un grand hôtel de luxe, on ne peut que se laver dans des supers jacuzzis.

Situation

À la cantine ce midi, c'est sandwich pour tous les élèves !

Situation

Mes amis ont appris un nouveau jeu que je ne connais pas, ils veulent me l'expliquer mais les règles sont très compliquées.



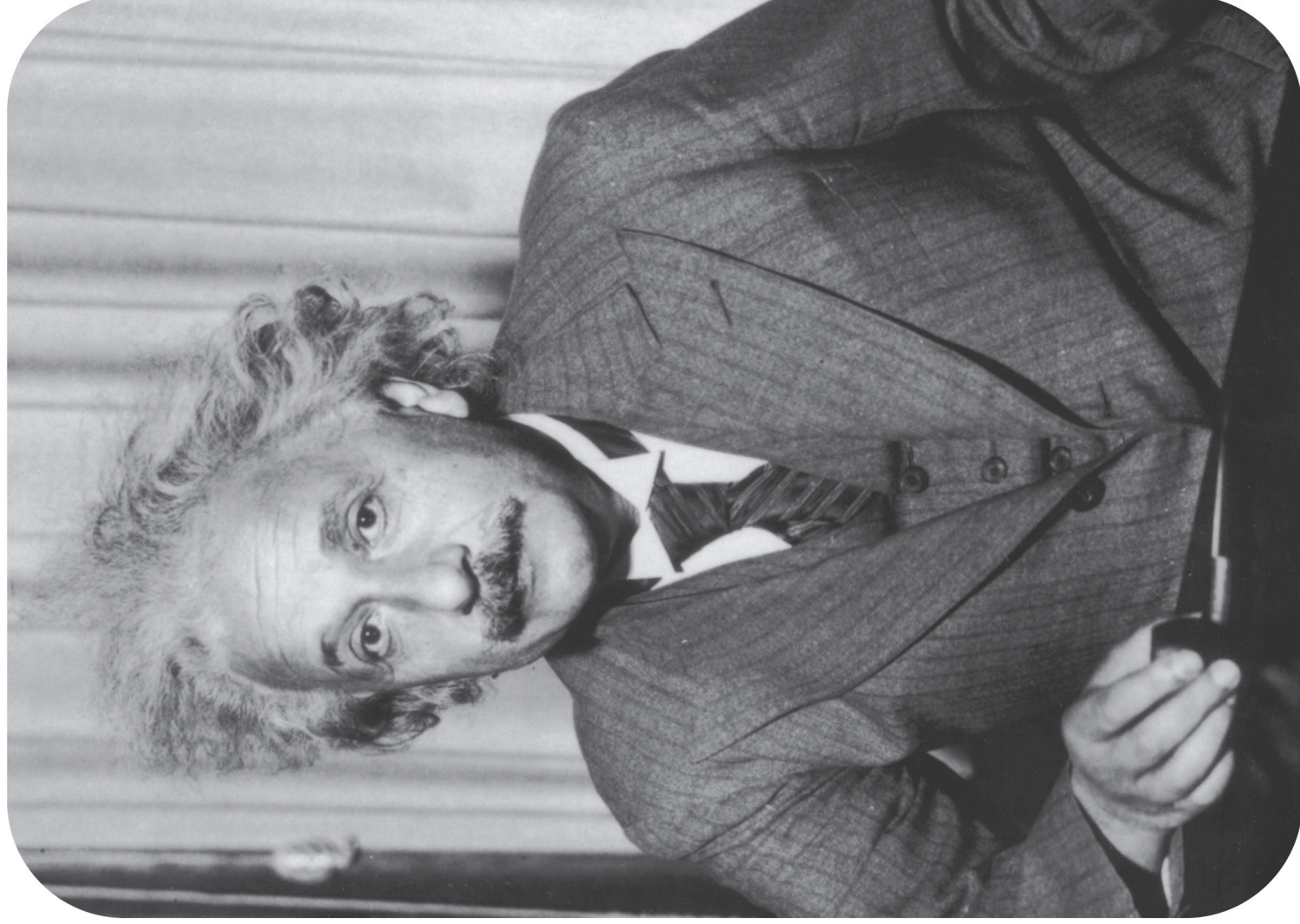
PHASE 1

# *Jamel Debbouze*



PHASE 1

# *Albert Einstein*



PHASE 1

# Ray Charles



PHASE 1

# Lil Wayne



PHASE 1

# *Ludwig Van Beethoven*



## FICHE SOLUTION

**SITUATION 1 :**

**SITUATION 2 :**

**SITUATION 3 :**

Quel handicap serait problématique dans cette situation ?

Quelle compensation est nécessaire ?

Quelles solutions existent pour améliorer la situation ?

## FICHE SOLUTION

**SITUATION 1 :**

**SITUATION 2 :**

**SITUATION 3 :**

Quel handicap serait problématique dans cette situation ?

Quelle compensation est nécessaire ?

Quelles solutions existent pour améliorer la situation ?

## FICHE SOLUTION

**SITUATION 1 :**

**SITUATION 2 :**

**SITUATION 3 :**

Quel handicap serait problématique dans cette situation ?

Quelle compensation est nécessaire ?

Quelles solutions existent pour améliorer la situation ?



## FICHE SOLUTION

**SITUATION 1 :**

**SITUATION 2 :**

**SITUATION 3 :**

Quel handicap serait problématique dans cette situation ?

Quelle compensation est nécessaire ?

Quelles solutions existent pour améliorer la situation ?