



**Jeanne**  
Question 1



**Jeanne**  
Réponse 1



**Jeanne**  
Question 2



**Jeanne**  
Réponse 2



**Jeanne**  
Question 3



**Jeanne**  
Réponse 3



**Alain**  
Question 1



**Alain**  
Réponse 1



**Alain**  
Question 2



**Alain**  
Réponse 2

*Jeanne, Réponse 1*

*Je les ai découverts en arrivant à l'école ces trois derniers mercredis. Au troisième, j'ai porté plainte !*

*Jeanne, Question 1*

*Quand avez-vous reçu ces messages dans votre boîte aux lettres ?*

*Jeanne, Réponse 2*

*Mes rapports avec Alain, l'agent d'entretien, ne sont pas excellents. Je n'aime pas trop comme il me parle.*

*Jeanne, Question 2*

*Êtes-vous en mauvais termes avec quelqu'un en ce moment ?*

*Jeanne, Réponse 3*

*Je me sens salie, et attaquée dans mon intégrité. En plus sur mon lieu de travail ! C'est déprimant. Mais ils ne m'intimideront pas comme ça !*

*Jeanne, Question 3*

*Quel effet ces messages ont-ils sur vous ?*

*Alain, Réponse 1*

*Je travaille tous les jours de 13h à 20h. J'habite à Vildacôté et je dois prendre le train pour venir.*

*Alain, Question 1*

*Quels sont vos horaires de travail ?*

*Alain, Réponse 2*

*Les femmes exagèrent toujours les problèmes qu'elles rencontrent au travail. Elles interprètent tout ce qu'on dit comme un truc sexiste.*

*Alain, Question 2*

*Que pouvez-vous nous dire sur Jeanne, votre employeuse ?*



**Omar**  
Question 1



**Omar**  
Réponse 1



**Omar**  
Question 2



**Omar**  
Réponse 2



**Jessica**  
Question 1



**Jessica**  
Réponse 1



**Jessica**  
Question 2



**Jessica**  
Réponse 2



**Enzo**  
Question 1



**Enzo**  
Réponse 1

Omar, Réponse 1

Oui, on a eu un problème parce qu'elle m'a dit qu'elle n'avait plus l'argent pour me payer mon salaire.

Omar, Question 1

Est-ce vrai que la Directrice de l'école a cherché à baisser votre salaire ?

Omar, Réponse 2

Je ne sais pas ce qui se passe, on me dit qu'elle est en congés maladie. J'espère que ce n'est rien de grave.

Omar, Question 2

Que pensez-vous de la situation avec la Directrice ?

Jessica, Réponse 1

Oui, les mardis sont mes plus grosses journées, je fais l'étude après la classe puis je prépare mes cours pour le lendemain.

Jessica, Question 1

Vous arrive-t-il de rester tard le mardi soir pour travailler ?

Jessica, Réponse 2

Au contraire ! Elle me transmet son expérience, j'ai beaucoup de chance d'apprendre avec elle.

Jessica, Question 2

Ne seriez-vous pas un peu jalouse de la directrice par hasard ?

Enzo, Réponse 1

Pas du tout ! Moins je la vois mieux je me porte. Je ne lui ai pas parlé depuis des semaines !

Enzo, Question 1

Êtes-vous encore en contact avec Jeanne, votre ancienne compagne ?





**Enzo**  
Question 2



**Enzo**  
Réponse 2



**Sophia**  
Question 1



**Sophia**  
Réponse 1



**Sophia**  
Question 2



**Sophia**  
Réponse 2



**Mélanie**  
Question 1



**Mélanie**  
Réponse 1



**Mélanie**  
Question 2



**Mélanie**  
Réponse 2

Enzo, Réponse 2

Oui un peu. Je connais la directrice, elle est super susceptible, comme toutes les femmes d'ailleurs.

Enzo, Question 2

Avez-vous entendu parler du cas de harcèlement à l'école ?

Sophia, Réponse 1

Nan mais vous plaisantez ? Elle n'a rien fait pour mériter un tel comportement, qui est illégal, je vous rappelle !

Sophia, Question 1

Pensez-vous que Jeanne a un peu cherché à se retrouver dans cet état de victime et de dépression ?

Sophia, Réponse 2

Jeanne est une leader, elle aime prendre des décisions. Elle parle fort et elle dit ce qu'elle pense. Ça ne plaît pas à tout le monde.

Sophia, Question 2

Parlez-nous de votre amie Jeanne.

Mélanie, Réponse 1

Dans une voiture mal garée depuis plusieurs jours près du café-marchand de journaux, j'ai remarqué à travers la vitre plein de magazines découpés.

Mélanie, Question 1

Avez-vous remarqué une activité suspecte à propos de magazines ces derniers temps ?

Mélanie, Réponse 2

Alain et Omar ont chacun été aperçus deux fois en train de faire un jogging près de l'école.

Mélanie, Question 2

Savez-vous si des rôdeurs ont été aperçus près l'école ces derniers temps ?



**Régis**  
Question 1



**Régis**  
Réponse 1



**Régis**  
Question 2



**Régis**  
Réponse 2



**Corinne**  
Question 1



**Corinne**  
Réponse 1



**Corinne**  
Question 2



**Corinne**  
Réponse 2



**Tabou 1**



**Mime 1**

Régis, Réponse 1

Non, rien, à part les clés et le porte-feuille d'un certain Enzo. Ça fait quelques jours que je dois le prévenir qu'il les a oubliés.

Régis, Question 1

Avez-vous retrouvé des objets perdus au café récemment, comme du papier, des ciseaux ?

Régis, Réponse 2

Non ! côté magazines, j'ai mes habitués. Enzo, Omar... et beaucoup d'autres !

Régis, Question 2

Avez-vous vendu plus de magazines que d'habitude ces derniers temps ?

Corinne, Réponse 1

Lui là, Alain ! Celui qui se tourne les pouces, il travaille à peine, il a que ça à faire d'harceler les femmes !

Corinne, Question 1

Connaissez-vous un de ces 4 suspects ?

Corinne, Réponse 2

Tout à fait ! J'ai cru voir quelqu'un partir de l'école en courant mercredi matin. Je crois qu'il était noir. Enfin, ça ne m'étonnerait pas.

Corinne, Question 2

Votre maison se trouve près de l'école. Vous y étiez mercredi matin. Qu'avez-vous vu ?

Mime, indice 1 - Équipe avec le plus de points

Le ou la coupable tient des propos sexistes.

Tabou, indice 1 - Équipe avec le + de points

Un article dans le journal récemment disait que l'adjoint au maire s'était fait virer pour des pratiques de chantage au travail.



*Tabou 2*



*Mime 2*



*Tabou 3*



*Mime 3*



Mime, indice 2 - 2ème équipe

Le/la coupable sait très bien faire à manger et sa maison est très propre.

Tabou, indice 2 - 2ème équipe

Le ou la coupable est très émotif.ve.

Mime, indice 3 - 3ème équipe

Le ou la coupable a un chien qui s'appelle Coccinelle.

Tabou, indice 3 - 3ème équipe

Comme Omar, la Directrice a eu son poste sans diplôme. Elle a obtenu un piston pour son poste. On se demande comment d'ailleurs.

VICTIME



**Jeanne**

La directrice de l'école.  
Connue pour avoir une  
forte personnalité.

SUSPECT



**Alain**

Agent d'entretien  
dans l'école.

SUSPECT



**Omar**

Jardinier de l'école.  
A déjà été en prison  
pour vol.

SUSPECTE



**Jessica**

Institutrice à l'école de  
Jeanne. Rêve de devenir  
directrice.

SUSPECT



**Enzo**

Adjoint au maire et ancien  
compagnon de Jeanne.

TÉMOIN



**Sophia**

Agricultrice,  
amie de la directrice.

TÉMOIN



**Mélanie**

Policière  
de ronde le matin.

TÉMOIN



**Régis**

Tenancier du café -  
marchand de journaux  
en face de l'école.

TÉMOIN

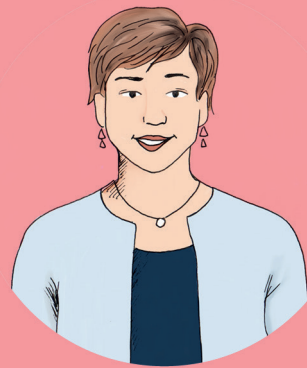


**Corinne**

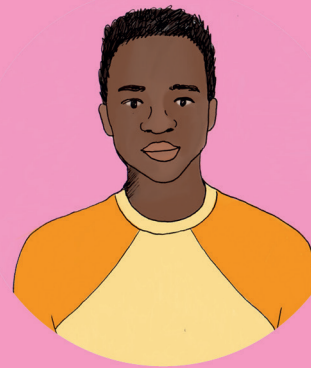
Voisine de l'école souvent  
cachée derrière son rideau.



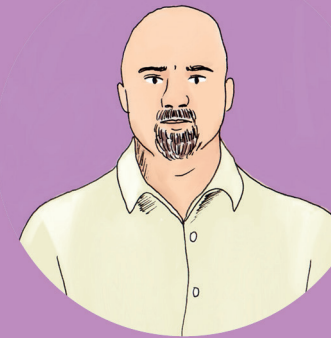
*Enzo*



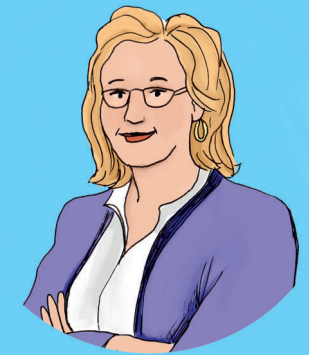
*Jessica*



*Omar*



*Alain*



*Jeanne*



*Corinne*



*Régis*



*Mélanie*



*Sophia*

*Mixité*

*Exclure*

*Homosexualité*

*Sexe*

*Partager*

*Différence*

*Intégrer*

*Sensible*

*Danse*

*Egalité*

*Racisme*

*Attentioné.e*

*Boxe*

*Garçon*

*Respect*

*Personne  
handicapée*

*Fille*

*Étranger*

*Discriminer*

*Sexisme*

J'adore regarder  
des photos de toi  
sur internet

Je vais raconter  
à tout le monde  
ce que tu m'as dit

Je me  
demande  
comment  
quelqu'un  
peut te faire  
confiance en  
tant que  
directrice



Tu n'as  
pas les  
compétences  
pour diriger  
quoi que  
ce soit

Tu devrais  
plutôt  
être à la  
maison et  
t'occuper  
de tes  
enfants

# Qui est l'auteur.e du harcèlement de la directrice de l'école ?



**Jeanne**

La directrice de l'école.  
Connue pour avoir une  
forte personnalité.



**Alain**

Agent d'entretien  
dans l'école.



**Omar**

Jardinier de l'école.  
A déjà été en prison  
pour vol.



**Jessica**

Institutrice à l'école de  
Jeanne. Rêve de devenir  
directrice.



**Enzo**

Adjoint au maire et ancien  
compagnon de Jeanne.



**Sophia**

Agricultrice,  
amie de la directrice.



**Mélanie**

Policière  
de ronde le matin.



**Régis**

Tenancier du café -  
marchand de journeaux  
en face de l'école.



**Corinne**

Voisine de l'école souvent  
cachée derrière son rideau.

# Qui est l'auteur.e du harcèlement de la directrice de l'école ?



**Jeanne**

La directrice de l'école.  
Connue pour avoir une  
forte personnalité.



**Alain**

Agent d'entretien  
dans l'école.



**Omar**

Jardinier de l'école.  
A déjà été en prison  
pour vol.



**Jessica**

Institutrice à l'école de  
Jeanne. Rêve de devenir  
directrice.



**Enzo**

Adjoint au maire et ancien  
compagnon de Jeanne.



**Sophia**

Agricultrice,  
amie de la directrice.



**Mélanie**

Policière  
de ronde le matin.



**Régis**

Tenancier du café -  
marchand de journeaux  
en face de l'école.



**Corinne**

Voisine de l'école souvent  
cachée derrière son rideau.

FICHE MISSION

*Qui est l'auteur.e du harcèlement de la directrice de l'école ?*

<i>Jeanne</i>	<i>Alain</i>	<i>Omar</i>	<i>Jessica</i>	<i>Enzo</i>
<i>Sophia</i>	<i>Mélanie</i>	<i>Régis</i>	<i>Corinne</i>	<i>Notes</i>

FICHE MISSION

*Qui est l'auteur.e du harcèlement de la directrice de l'école ?*

<i>Jeanne</i>	<i>Alain</i>	<i>Omar</i>	<i>Jessica</i>	<i>Enzo</i>
<i>Sophia</i>	<i>Mélanie</i>	<i>Régis</i>	<i>Corinne</i>	<i>Notes</i>



FICHE MISSION

*Qui est l'auteur.e du harcèlement de la directrice de l'école ?*

<i>Jeanne</i>	<i>Alain</i>	<i>Omar</i>	<i>Jessica</i>	<i>Enzo</i>
<i>Sophia</i>	<i>Mélanie</i>	<i>Régis</i>	<i>Corinne</i>	<i>Notes</i>