

PLAY
INTERNATIONAL



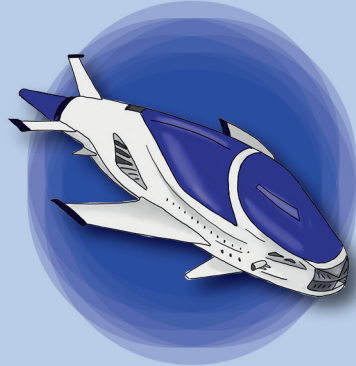
PLAY
INTERNATIONAL

PLAY
INTERNATIONAL



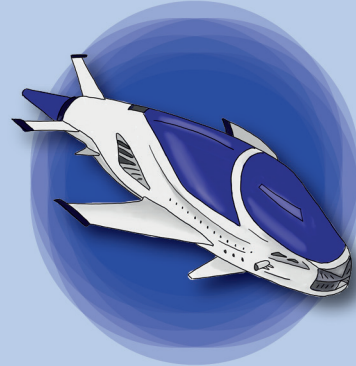
PLAY
INTERNATIONAL

PLAY
INTERNATIONAL



PLAY
INTERNATIONAL

PLAY
INTERNATIONAL



PLAY
INTERNATIONAL

PLAY
INTERNATIONAL



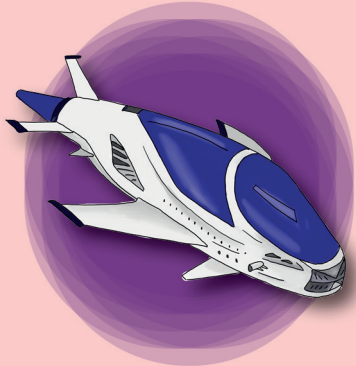
PLAY
INTERNATIONAL

PLAY
INTERNATIONAL



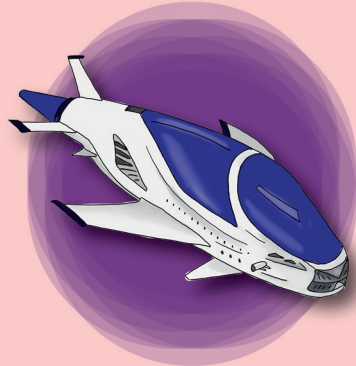
PLAY
INTERNATIONAL

PLAY
INTERNATIONAL



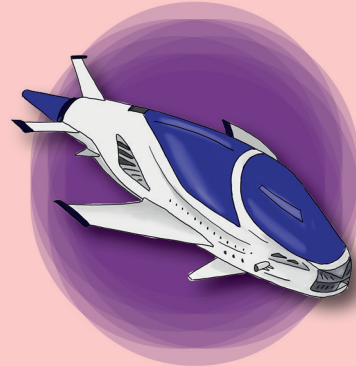
PLAY
INTERNATIONAL

PLAY
INTERNATIONAL



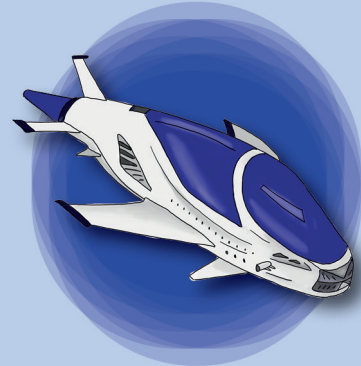
PLAY
INTERNATIONAL

PLAY
INTERNATIONAL



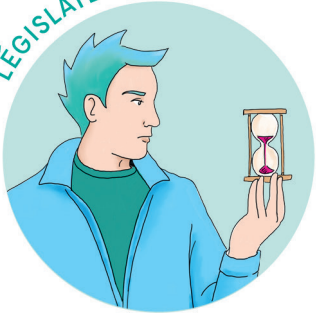
PLAY
INTERNATIONAL

PLAY
INTERNATIONAL



PLAY
INTERNATIONAL

LÉGISLATEUR



Maître du temps

S'assure qu'on traite bien toutes les questions dans le temps donné.

LÉGISLATEUR



Secrétaire

Prend en note de manière lisible les règles édictées par le groupe.

LÉGISLATEUR



Secrétaire adjoint.e

Prend en note les règles édictées par le groupe.

LÉGISLATEUR



Présentateur Présentatrice

Présentera les travaux à la classe.

LÉGISLATEUR



Maîtresse du temps

S'assure qu'on traite bien toutes les questions dans le temps donné.

LÉGISLATEUR



Présentateur.ice adjoint.e

Présentera les travaux à la classe.

JUSTICIER



Présentateur Présentatrice

Présentera les travaux à la classe.

JUSTICIER



Avocat.e

Essaie de comprendre la situation du personnage fautif et de le défendre.

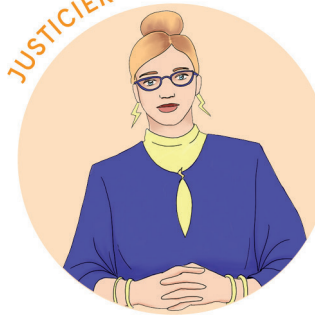
JUSTICIER



Avocat.e adjoint.e

Essaie de comprendre la situation du personnage fautif et de le défendre.

JUSTICIER



Juge I

Décide de la sanction. Vote sur la sanction à la fin en cas de désaccord.

PLAY
INTERNATIONAL



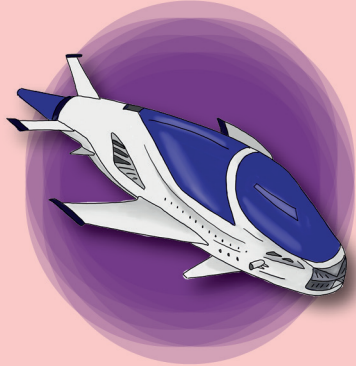
PLAY
INTERNATIONAL

PLAY
INTERNATIONAL



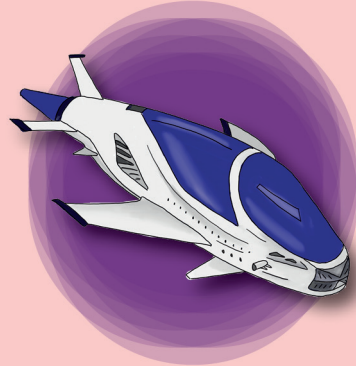
PLAY
INTERNATIONAL

PLAY
INTERNATIONAL



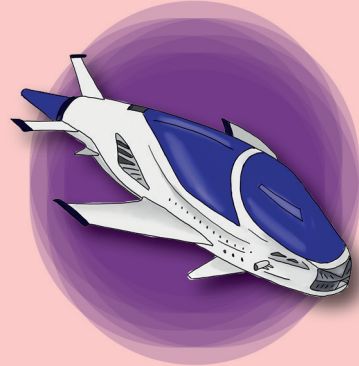
PLAY
INTERNATIONAL

PLAY
INTERNATIONAL



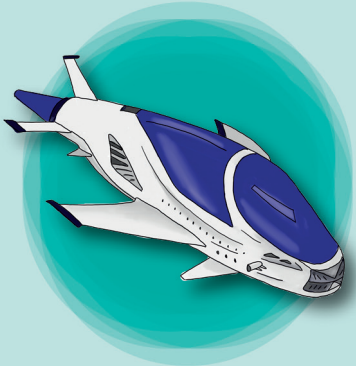
PLAY
INTERNATIONAL

PLAY
INTERNATIONAL



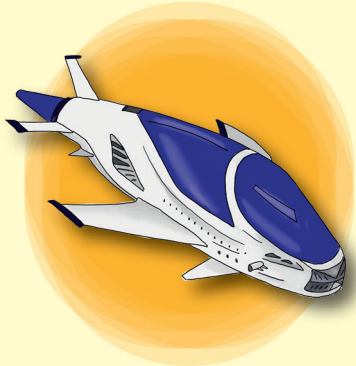
PLAY
INTERNATIONAL

PLAY
INTERNATIONAL



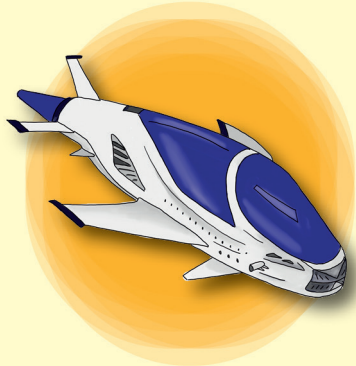
PLAY
INTERNATIONAL

PLAY
INTERNATIONAL



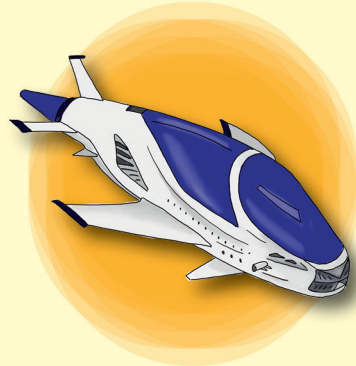
PLAY
INTERNATIONAL

PLAY
INTERNATIONAL



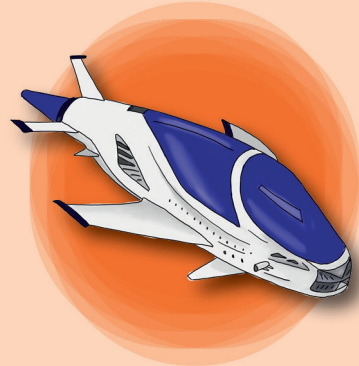
PLAY
INTERNATIONAL

PLAY
INTERNATIONAL



PLAY
INTERNATIONAL

PLAY
INTERNATIONAL



PLAY
INTERNATIONAL

JUSTICIER



Juge 2

Décide de la sanction. Vote sur la sanction à la fin en cas de désaccord.

JUSTICIER



Juge 3

Décide de la sanction. Vote sur la sanction à la fin en cas de désaccord.

JUSTICIER



Présentateur.ice adjoint.e

Présentera les travaux à la classe.

COMPORTEMENT À L'INTÉRIEUR DU VAISSEAU

Situation 1

Un passager insulte les autres régulièrement. Il dit : « Oui mais ils me regardent mal ! »

COMPORTEMENT À L'INTÉRIEUR DU VAISSEAU

Situation 2

Une passagère a poussé quelqu'un dans l'escalier. Elle dit : « J'ai pas fait exprès ! »

COMPORTEMENT À L'INTÉRIEUR DU VAISSEAU

Situation 3

.....
.....
.....
.....
.....
.....

QUI PEUT AMENER QUOI DANS LE VAISSEAU ?

Situation 1

Un passager a amené son serpent domestique en cachette. Il dit : « Il est venimeux mais il est gentil ! »

QUI PEUT AMENER QUOI DANS LE VAISSEAU ?

Situation 2

Une passagère a amené une arme à feu. Elle dit : « On ne sait jamais, on a le droit de se défendre ! »

QUI PEUT AMENER QUOI DANS LE VAISSEAU ?

Situation 3

.....
.....
.....
.....
.....

PROPRETÉ ET RESPECT DU MATÉRIEL

Situation 1

Une passagère abîme le matériel à bord : elle dessine dessus et le range mal. Elle dit : « Oui mais c'est de l'art ! »

PLAY
INTERNATIONAL



PLAY
INTERNATIONAL

PLAY
INTERNATIONAL



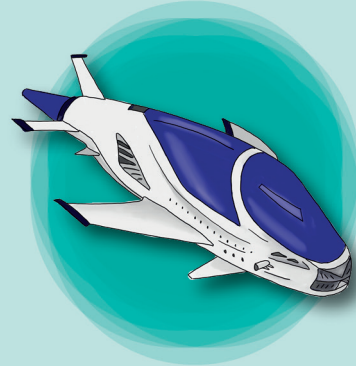
PLAY
INTERNATIONAL

PLAY
INTERNATIONAL



PLAY
INTERNATIONAL

PLAY
INTERNATIONAL



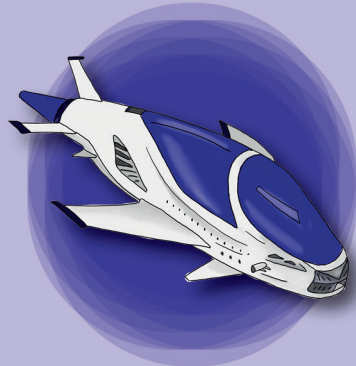
PLAY
INTERNATIONAL

PLAY
INTERNATIONAL



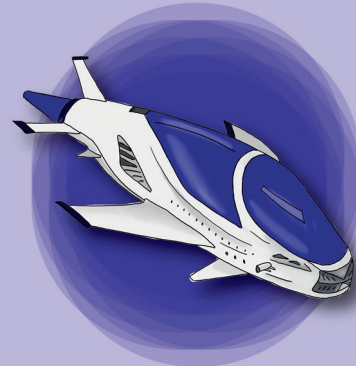
PLAY
INTERNATIONAL

PLAY
INTERNATIONAL



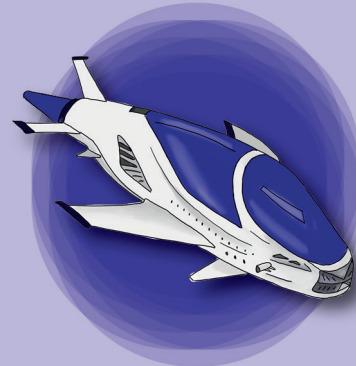
PLAY
INTERNATIONAL

PLAY
INTERNATIONAL



PLAY
INTERNATIONAL

PLAY
INTERNATIONAL



PLAY
INTERNATIONAL

PROPRETÉ ET RESPECT DU MATÉRIEL	PROPRETÉ ET RESPECT DU MATÉRIEL	RÉPARTITION DES TÂCHES ESSENTIELLES	RÉPARTITION DES TÂCHES ESSENTIELLES	RÉPARTITION DES TÂCHES ESSENTIELLES
<p>Situation 2</p> <p><i>Un passager a craché par terre. Il dit : « La propreté, moi je m'en fous ! »</i></p>	<p>Situation 3</p> <p>.....</p> <p>.....</p> <p>.....</p> <p>.....</p> <p>.....</p> <p>.....</p>	<p>Situation 1</p> <p><i>Une passagère refuse de faire le travail physique dans le vaisseau. Elle dit : « Oui mais j'ai super mal au genou ! »</i></p>	<p>Situation 2</p> <p><i>Un passager arrive toujours en retard à son poste. Il dit : « Eh oui moi je suis comme ça, c'est pour ça que je suis original ! »</i></p>	<p>Situation 3</p> <p>.....</p> <p>.....</p> <p>.....</p> <p>.....</p> <p>.....</p> <p>.....</p>
REPOS ET TEMPS RÉCRÉATIFS	REPOS ET TEMPS RÉCRÉATIFS	REPOS ET TEMPS RÉCRÉATIFS		
<p>Situation 1</p> <p><i>Un passager dort toujours au delà de son temps autorisé, et il est dur à réveiller. Il dit : « Chhhhht, je dors ! »</i></p>	<p>Situation 2</p> <p><i>Une passagère a volé la nourriture d'un autre. Elle dit : « J'ai besoin de plus manger que vous ! »</i></p>	<p>Situation 3</p> <p>.....</p> <p>.....</p> <p>.....</p> <p>.....</p> <p>.....</p> <p>.....</p>		

**COMPORTEMENT À
L'INTÉRIEUR DU VAISSEAU**

**COMPORTEMENT À
L'INTÉRIEUR DU VAISSEAU**

PHASE 1 : LÉGISLATEUR

COMPORTEMENT À L'INTÉRIEUR DU VAISSEAU

Qu'est-ce qu'on a le droit de faire et de ne pas faire, et pourquoi ?

(3 règles minimum)

- Y a-t-il des règles à suivre sur la manière de se parler ?
- Sur l'intégrité physique des passagers et passagères ?

Comment règle-t-on les cas où quelqu'un fait quelque chose d'interdit ?

PHASE 2 : JUSTICIER

COMPORTEMENT À L'INTÉRIEUR DU VAISSEAU

Situation 1 :

- La règle a-t-elle été respectée ?
- Comment juger la personne ?

Situation 2 :

- La règle a-t-elle été respectée ?
- Comment juger la personne ?

DANS LE VAISSEAU ?

QUI PEUT AMENER QUOI

**QUI PEUT AMENER QUOI
DANS LE VAISSEAU ?**

PHASE 1 : LÉGISLATEUR

QUI PEUT AMENER QUOI DANS LE VAISSEAU ?

Qu'est-ce qu'on a le droit de faire et de ne pas faire, et pourquoi ?
(minimum 3 règles)

- Peut-on amener des armes, de la drogue, des animaux ?
- Y a-t-il des droits spéciaux pour certains passagers ?

Comment règle-t-on les cas où quelqu'un fait quelque chose d'interdit ?

PHASE 2 : JUSTICIER

QUI PEUT AMENER QUOI DANS LE VAISSEAU ?

Situation 1 :

- La règle a-t-elle été respectée ?
- Comment juger la personne ?

Situation 2 :

- La règle a-t-elle été respectée ?
- Comment juger la personne ?

**PROPRETÉ ET RESPECT
DU MATÉRIEL**

**PROPRETÉ ET RESPECT
DU MATÉRIEL**

PHASE 1 : LÉGISLATEUR

PROPRETÉ ET RESPECT DU MATÉRIEL

Qu'est-ce qu'on a le droit de faire et de ne pas faire, et pourquoi ?

(3 règles minimum)

- Y a-t-il des règles à suivre sur la propreté dans le vaisseau ?
- Qui est responsable de la propreté ?
- Comment faire en sorte que le matériel du vaisseau reste en bon état ?

Comment règle-t-on les cas où quelqu'un fait quelque chose d'interdit ?

PHASE 2 : JUSTICIER

PROPRETÉ ET RESPECT DU MATÉRIEL

Situation 1 :

- La règle a-t-elle été respectée ?
- Comment juger la personne ?

Situation 2 :

- La règle a-t-elle été respectée ?
- Comment juger la personne ?

**RÉPARTITION DES TÂCHES
ESSENTIELLES**

**RÉPARTITION DES TÂCHES
ESSENTIELLES**

PHASE 1 : LÉGISLATEUR

RÉPARTITION DES TÂCHES ESSENTIELLES

Qu'est-ce qu'on a le droit de faire et de ne pas faire, et pourquoi ?

(3 règles minimum)

- Qui s'occupe de la cuisine, du rangement, de la police, des enfants à garder ?
- Y a-t-il des critères pour s'en occuper ?
- Y a-t-il d'autres tâches essentielles dans le vaisseau ?
- Est-ce que les rôles sont fixes ou tournants dans l'équipe ?

Comment règle-t-on les cas où quelqu'un fait quelque chose d'interdit ?

PHASE 2 : JUSTICIER

RÉPARTITION DES TÂCHES ESSENTIELLES

Situation 1 :

- La règle a-t-elle été respectée ?
- Comment juger la personne ?

Situation 2 :

- La règle a-t-elle été respectée ?
- Comment juger la personne ?

REPOS ET TEMPS RÉCRÉATIFS

(il y a 40 passagers et passagères, mais 20 couchettes dans le vaisseau)

REPOS ET TEMPS RÉCRÉATIFS

(il y a 40 passagers et passagères, mais 20 couchettes dans le vaisseau)

PHASE 1 : LÉGISLATEUR

REPOS ET TEMPS RÉCRÉATIFS

Qu'est-ce qu'on a le droit de faire et de ne pas faire, et pourquoi ?

(3 règles minimum)

- Comment gère-t-on les temps de travail et de repos ?
- Combien d'heures travaille-t-on par jour ?
- Est-ce qu'on peut dormir n'importe où pour se reposer ?
- Est-ce qu'on peut manger la nourriture des autres pendant le repas ?

Comment règle-t-on les cas où quelqu'un fait quelque chose d'interdit ?

PHASE 2 : JUSTICIER

REPOS ET TEMPS RÉCRÉATIFS

Situation 1 :

- La règle a-t-elle été respectée ?
- Comment juger la personne ?

Situation 2 :

- La règle a-t-elle été respectée ?
- Comment juger la personne ?